

Wlip

Manual Avanzado 1.0



Enero 2007

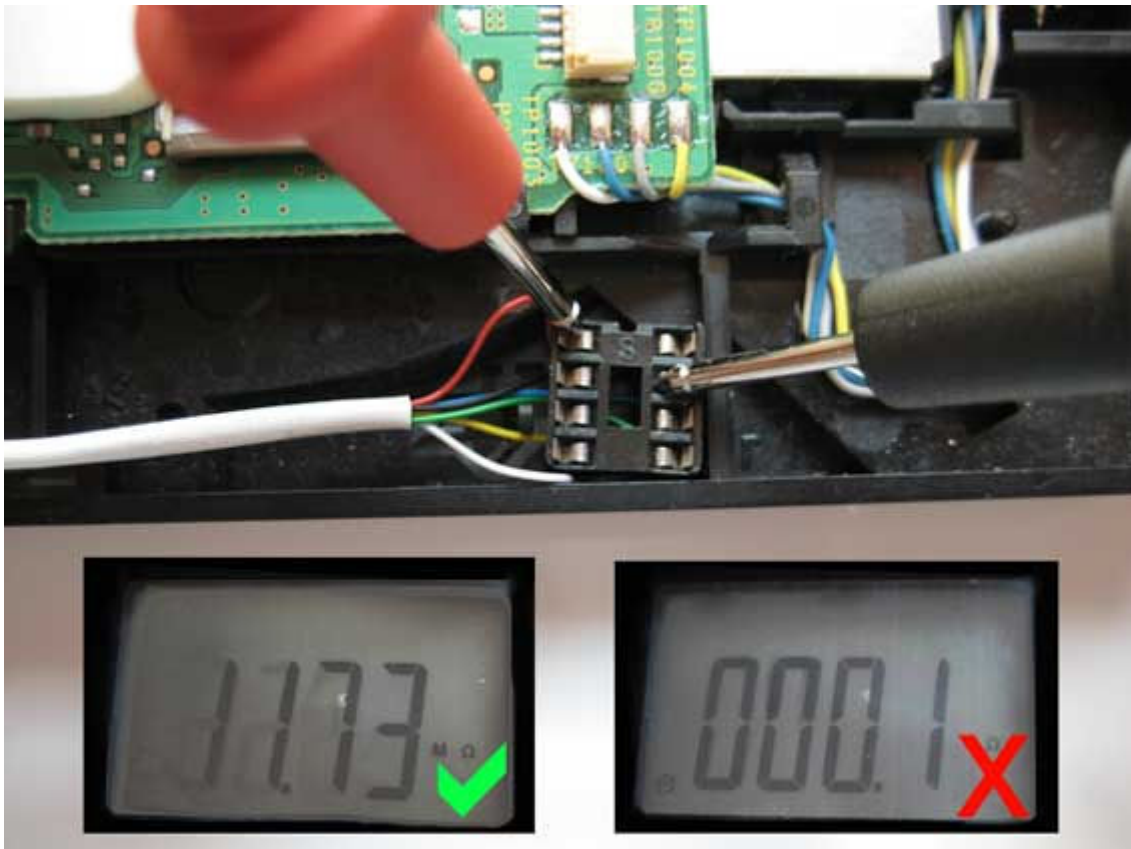
El objetivo de este manual es ayudar al usuario que no le ha funcionado Wlip después de varios intentos. Por favor, lea detenidamente este manual antes de seguir probando nuestro producto ya que las conexiones del Wlip son delicadas. Las controladoras de las consolas tienen ciertas tolerancias de tamaño, por lo que a veces es necesario un pequeño ajuste para que Wlip funcione correctamente. Para seguir este manual será necesario un multímetro / tester (fácilmente adquirible en una tienda de electrónica).

Se realizarán los siguientes pasos:

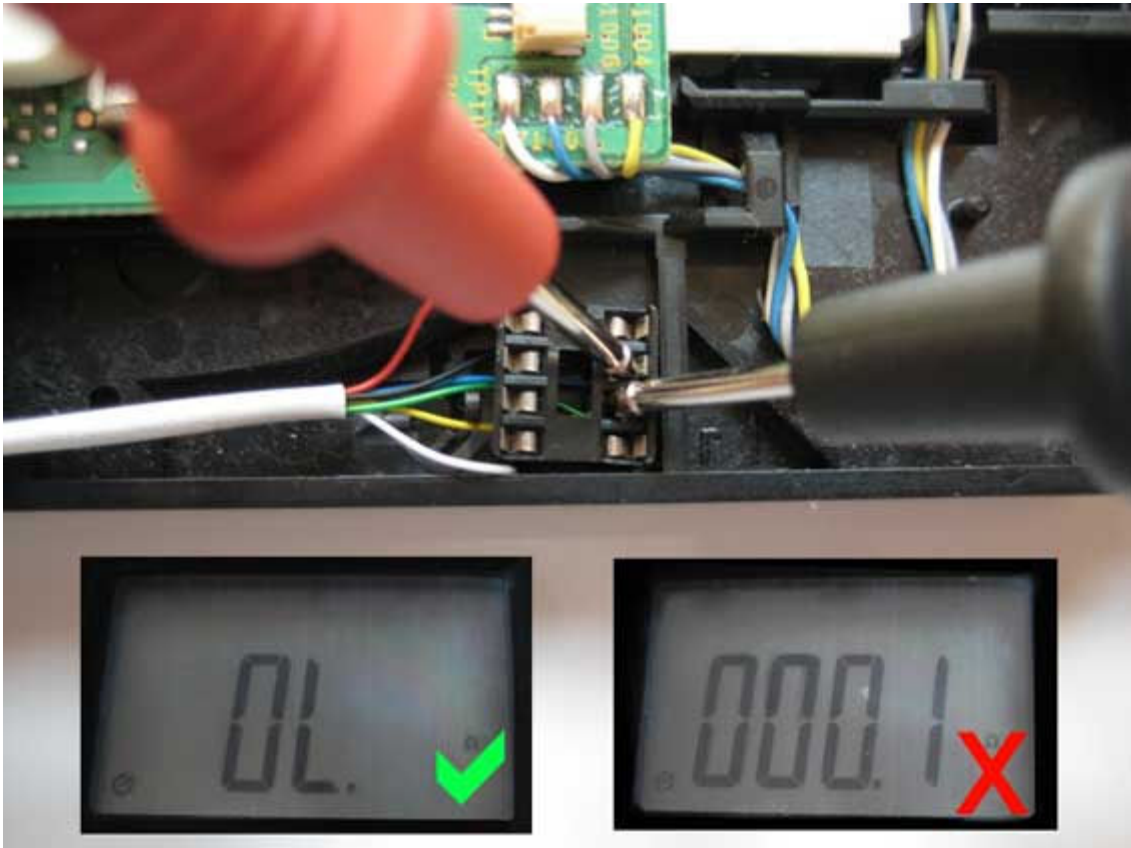
1. Comprobar que las conexiones no hacen contacto entre sí.
2. Revisar que las conexiones hacen contacto correctamente.
3. Realizar un pequeño ajuste si fuese necesario.

PASO 1. Comprobar que las conexiones no hacen contacto entre sí.

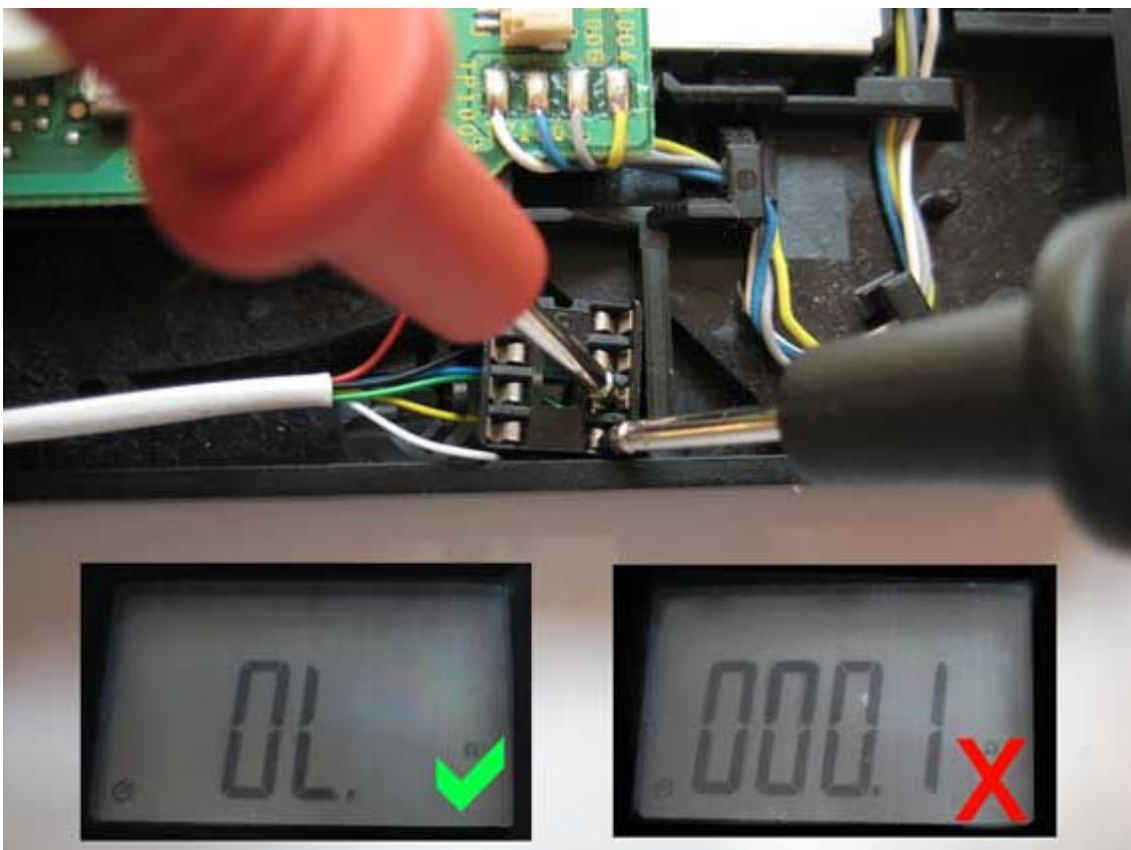
Una vez colocado el Wlip de forma correcta (recuerda que es fundamental que todos los lados del Wlip peguen con la placa de la controladora. Realizando presión en todos los lados a la vez, ya que si fuera sólo en uno se corre el riesgo de que se doblen las conexiones) revisaremos los puntos del zócalo para saber si no hacen contacto entre sí como se muestran en las siguientes fotografías.



- Si no da el resultado correcto separar las conexiones V y 7 (ver último apartado)



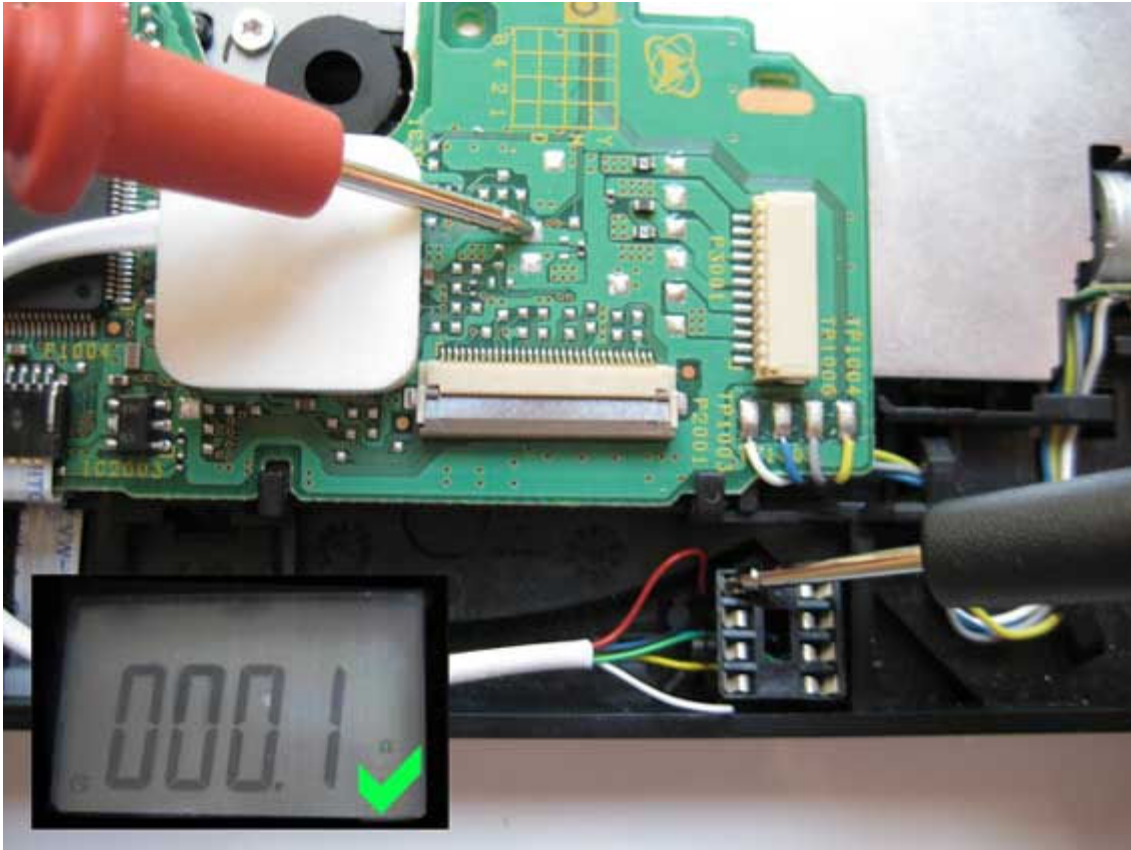
- Si no da el resultado correcto separar las conexiones 7 y 6 (ver último apartado)



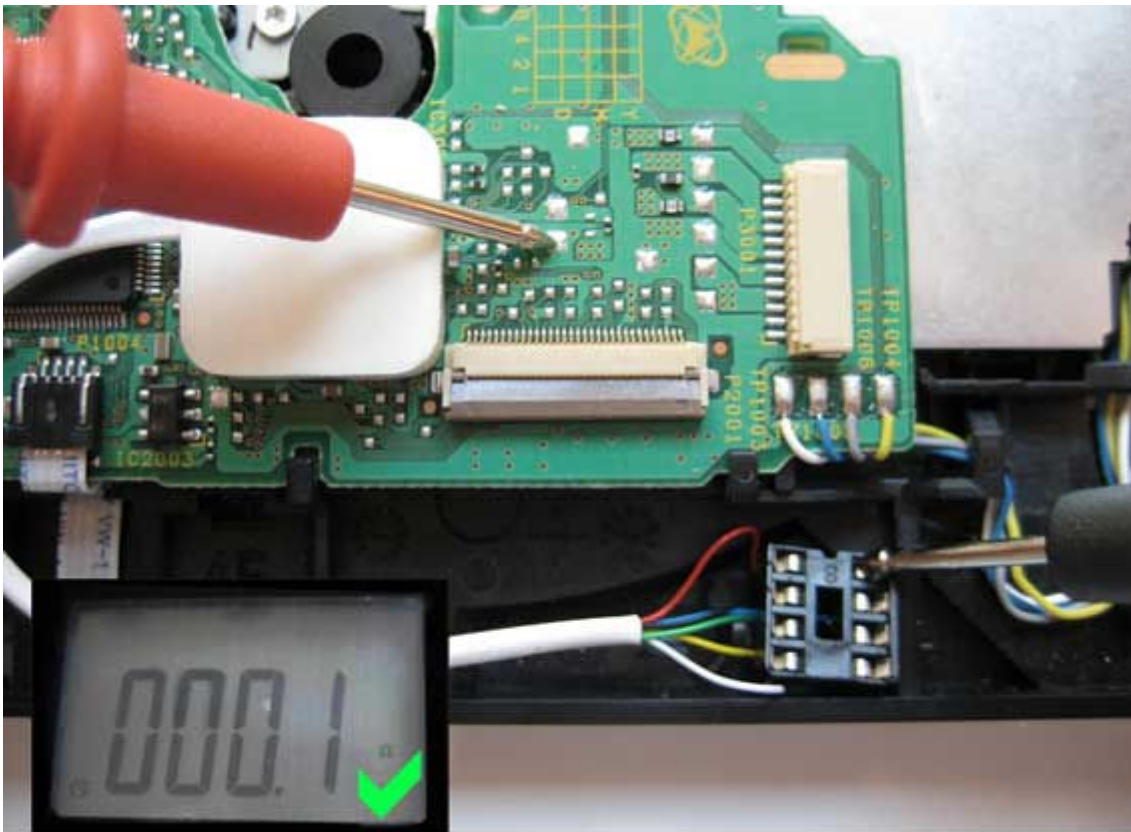
- Si no da el resultado correcto separar las conexiones 6 y 5 (ver último apartado)

PASO 2. Revisar que las conexiones hacen contacto correctamente.

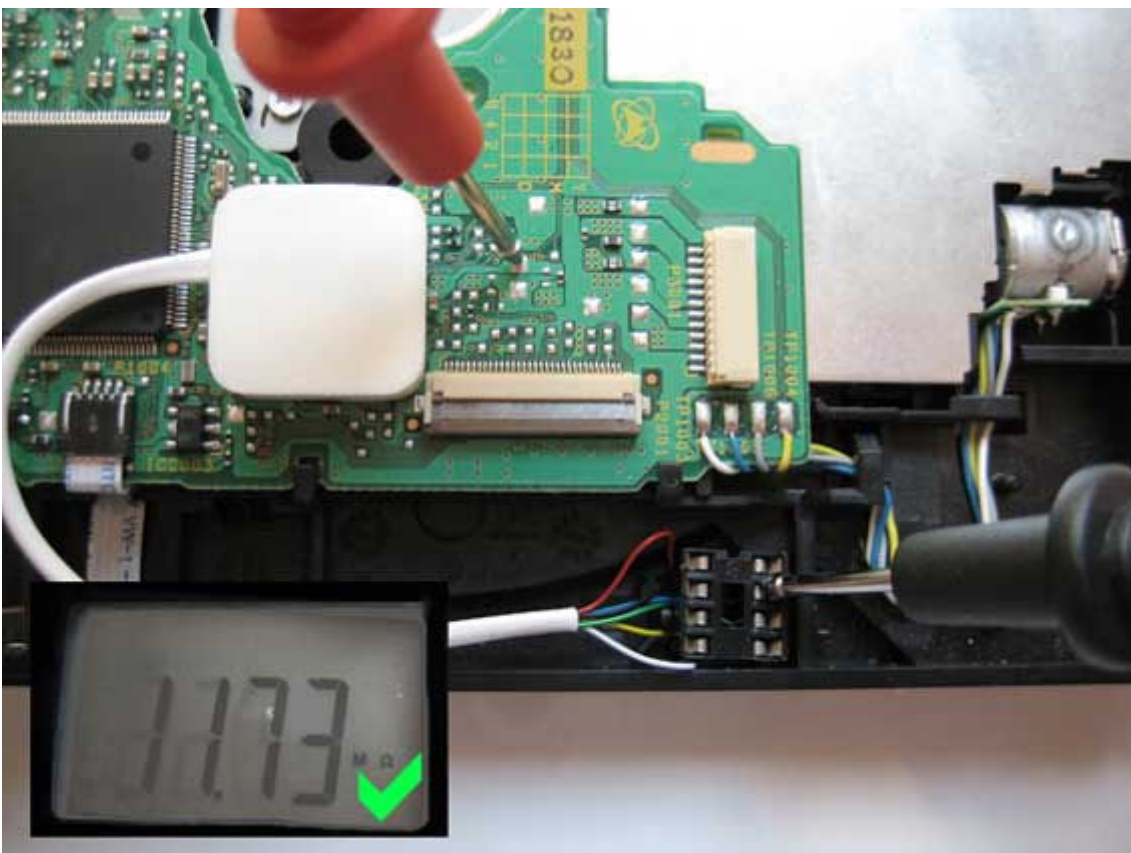
Si las conexiones no han hecho contacto entre si, es hora de comprobar que los puntos hacen contacto correctamente con la Wii.



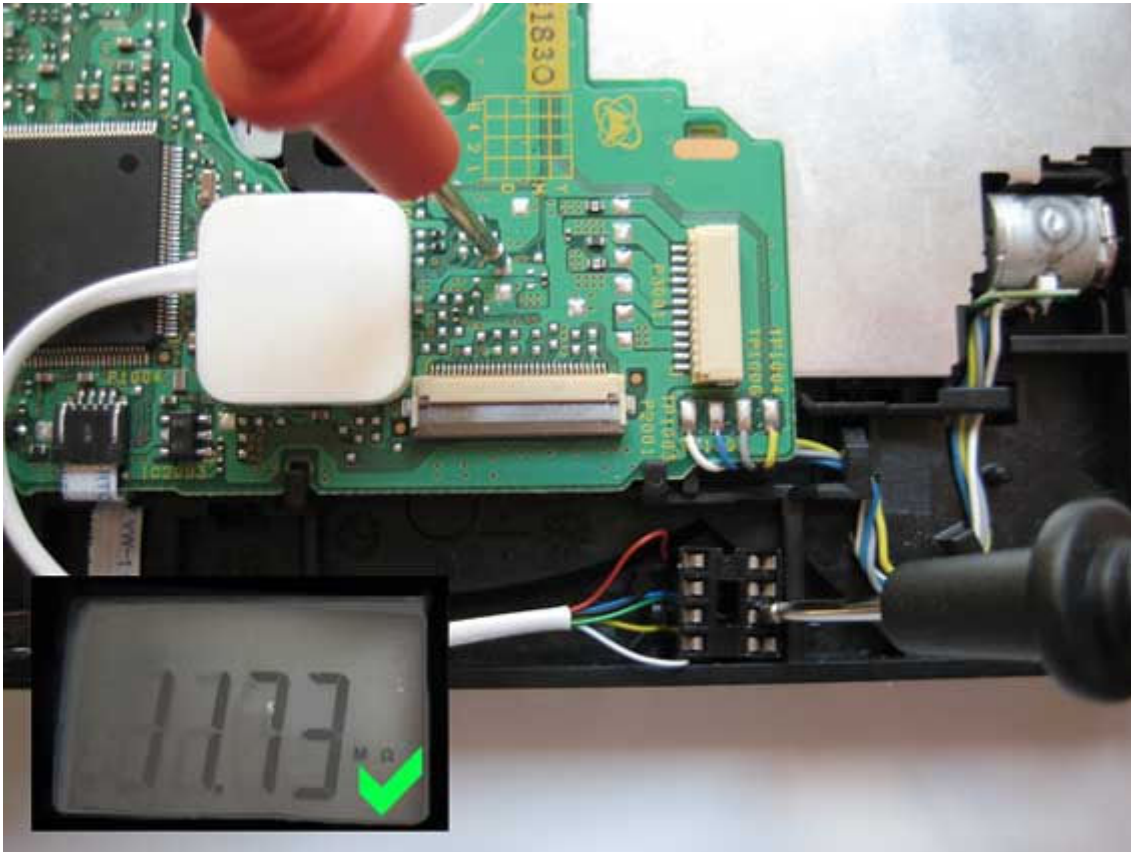
- Si no da el resultado correcto, corregir la conexión V (ver último apartado).



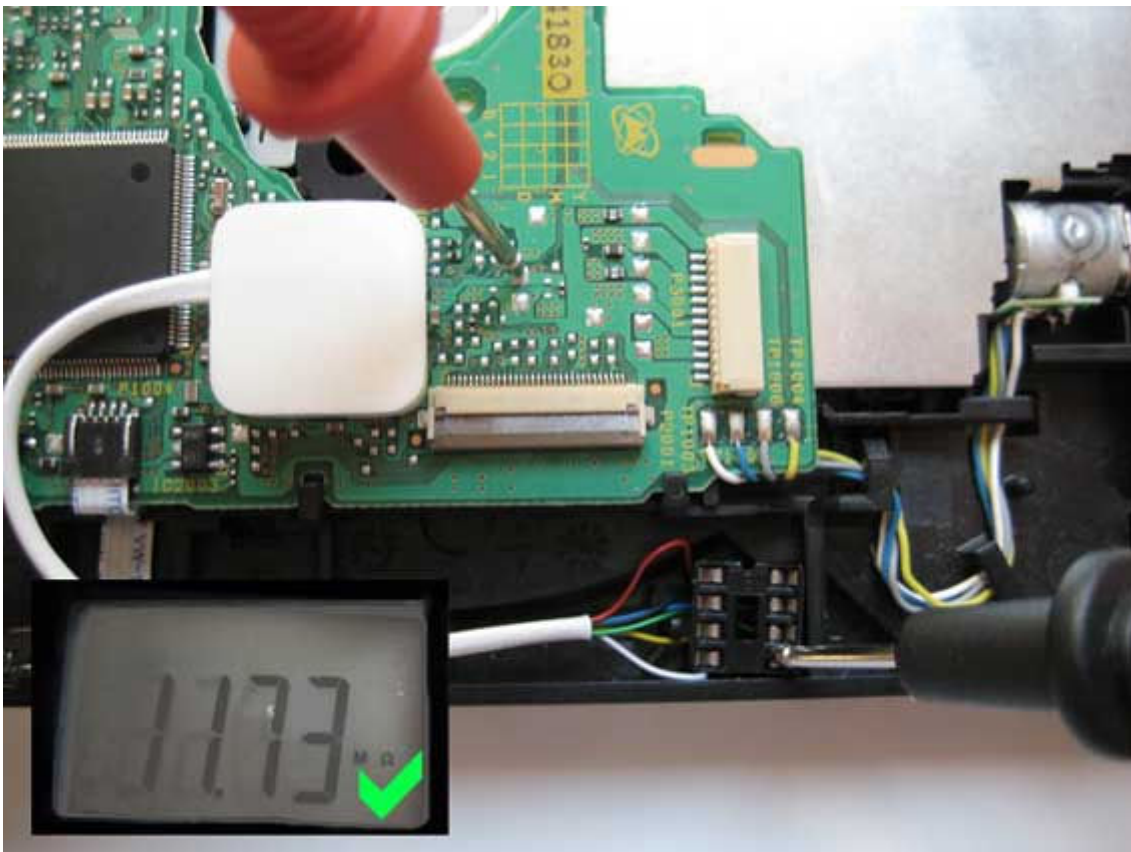
- Si no da el resultado correcto, corregir la conexión G (ver último apartado).



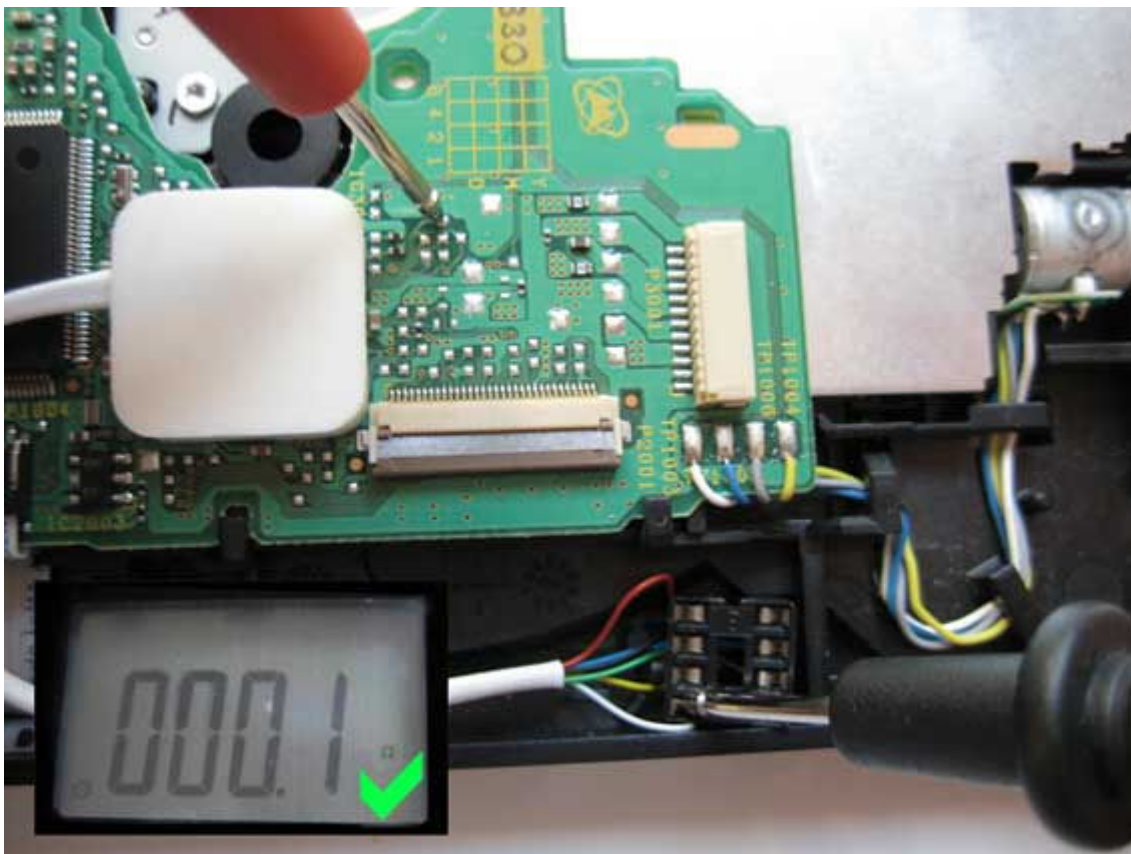
- Si no da el resultado correcto (menos de 15 M Ω), corregir la conexión 7 (ver último apartado).



- Si no da el resultado correcto (menos de 15 MΩ), corregir la conexión 6 (ver último apartado).



- Si no da el resultado correcto (menos de 15 MΩ), corregir la conexión 5 (ver último apartado).



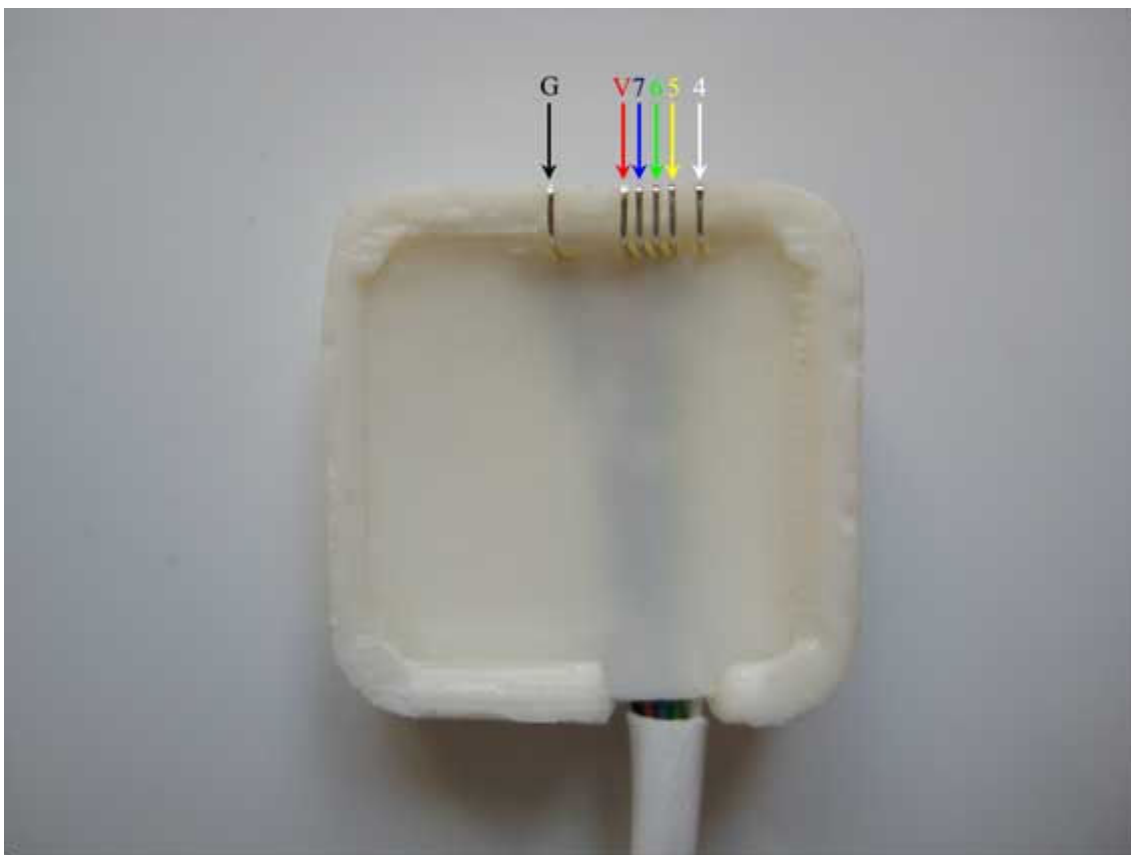
- Si no da el resultado correcto (menos de 15 M Ω), corregir la conexión 4 (ver último apartado).

PASO 3. Realizar un pequeño ajuste si fuese necesario.

Si las conexiones contactan entre sí, se deberán dejar equidistantes sin que lleguen a tocarse.

Si una de las conexiones no ha hecho contacto correctamente se deberá empujar milimétricamente hacia el interior del Wlip con un pequeño destornillador de precisión o similar y así adelantarlo para facilitar el contacto. Asegurándose, por último, de que no queda suelto.

En la fotografía se muestra las correspondencias G, V, 7, 6, 5 y 4 con los colores de los cables.



Muchas gracias por confiar en nosotros.

El equipo de Wlip.